

Wycena numer: **KNS64682**

z dnia: 2025/03/18

Wykonawca wyceny : mgr inż Tomasz Pacyna

Zadanie: Ocena stanu technicznego i określenie wartości rynkowej pojazdu

**DANE IDENTYFIKACYJNE POJAZDU**

Dane: [A] III-2025

Marka: MERCEDES-BENZ

Rok produkcji: 2011

Model: SPRINTER 519 CDI 5.0t

Wersja:

Nr rejestracyjny: KNS64682

Rodzaj pojazdu: Autobus

VIN: WDB9066571S638743



Nr INFO-EKSPERT	022-11963
Data pierwszej rejestracji	2011/12/22
Wskazanie drogomierza	347384 km
Okres eksploatacji pojazdu (11/12/22-25/03/18)	159 mies.
Kolor powłoki lakierowej, (rodzaj lakieru)	zółty 2-warstwowy typu uni
Dop. masa całkow.	5000 kg
Rodzaj autobusu	4 drzwiowy 21 osobowy
Liczba miejsc siedzących	21
Liczba osi / Rodzaj napędu / Skrzynia biegów	2 / 4x2 / manualna
Zawieszenie osi / Rozstaw osi	resory / 4325 mm
Jednostka napędowa	z zapłonem samoczynnym
Pojemność / Moc silnika	2987 ccm / 140kW (190KM)
Doladowanie	Turbosp. z chłodn. powietrza
Liczba cylindrów / Układ cylindrów	6 / widlasty
Długość / Szerokość / Wysokość	7345 mm / 2425 mm / 2825 mm

Wartość rynkowa brutto wyżej zidentyfikowanego pojazdu, określona na dzień wykonania opinii wynosi:

**136400 PLN** w tym VAT (23,0%) **25505,69 PLN**

**ZAŁĄCZNIKI**

- 1 Wycena wartości - druk podstawowy
- 2 Wycena wartości - arkusz kontrolny
- 3 Dokumentacja fotograficzna
- 4 Wycena wartości - druk skrócony

WYCENA Nr: KNS64682

z dnia: 2025/03/18

Wykonawca wyceny : mgr inż Tomasz Pacyna

Zadanie: Ocena stanu technicznego i określenie wartości rynkowej pojazdu

**DANE IDENTYFIKACYJNE POJAZDU**

Dane: [A] III-2025

Marka: MERCEDES-BENZ

Rok produkcji: 2011

Model: SPRINTER 519 CDI 5.0t

Wersja:

Nr rejestracyjny: KNS64682

Rodzaj pojazdu: Autobus

VIN: WDB9066571S638743

Nr INFO-EKSPERT	022-11963
Data pierwszej rejestracji	2011/12/22
Wskazanie drogomierza	347384 km
Okres eksploatacji pojazdu (11/12/22-25/03/18)	159 mies.
Kolor powłoki lakierowej, (rodzaj lakieru)	złoty 2-warstwowy typu uni
Dop. masa całkow.	5000 kg
Rodzaj autobusu	4 drzwiowy 21 osobowy
Liczba miejsc siedzących	21
Liczba osi / Rodzaj napędu / Skrzynia biegów	2 / 4x2 / manualna
Zawieszenie osi / Rozstaw osi	resory / 4325 mm
Jednostka napędowa	z zapłonem samoczynnym
Pojemność / Moc silnika	2987 ccm / 140kW (190KM)
Doładowanie	Turbosp. z chłodn. powietrza
Liczba cylindrów / Układ cylindrów	6 / widlasty
Długość / Szerokość / Wysokość	7345 mm / 2425 mm / 2825 mm

**OPIS ZAMONTOWANEGO W POJEŹDZIE OGUMIENIA**

Koło	Marka, typ	Bieżnik [mm]	Zużycie [%]
Przednie lewe:	*KLEBER 205/75 R16 110R TRANSALP 2 TL	5,4	64
Przednie prawe:	*KLEBER 205/75 R16 110R TRANSALP 2 TL	5,4	64
Tylne LZ:	*KLEBER 205/75 R16 110R TRANSALP 2 TL	6,0	55
Tylne LW:	*KLEBER 205/75 R16 110R TRANSALP 2 TL	6,0	55
Tylne PZ:	*KLEBER 205/75 R16 110R TRANSALP 2 TL	6,0	55
Tylne PW:	*KLEBER 205/75 R16 110R TRANSALP 2 TL	6,0	55

**KOREKTY**

WARTOŚĆ BAZOWA BRUTTO (166 mies.) \* ..... 136 715 PLN  
KOREKTA ZA OGUMIENIE ..... - 315 PLN

*Korekta uwzględnia wpływ stanu ogumienia na wartość pojazdu. Zużycie poszczególnych opon zostało określone z uwzględnieniem zmierzonej wysokości ich bieżnika. Punktem odniesienia jest ogumienie o zużyciu 50%.*

**Wartość rynkowa brutto wyżej zidentyfikowanego pojazdu, określona na dzień wykonania opinii wynosi:**

**136400 PLN**

(słownie: sto trzydzieści sześć tysięcy czterysta złotych)

w tym VAT (23,0%) 25505,69 PLN

**Wartość określono na podstawie:**

- notowań wartości rynkowych ustalonych przez wykonawcę opinii za pomocą portali internetowych,
- korekt mających wpływ na wartość pojazdu.

**ARKUSZ USTALENIA WARTOŚCI POJAZDU**do wyceny nr: **KNS64682**

z dnia: 2025/03/18

Wykonawca wyceny : mgr inż Tomasz Pacyna

Zadanie: Ocena stanu technicznego i określenie wartości rynkowej pojazdu

**DANE IDENTYFIKACYJNE POJAZDU**

Dane: [A] III-2025

Marka: MERCEDES-BENZ

Rok produkcji: 2011

Model: SPRINTER 519 CDI 5.0t

Wersja:

Nr rejestracyjny: KNS64682

Rodzaj pojazdu: Autobus

Nr IE: 022-11963

**USTALENIE WARTOŚCI POJAZDU****KATALOG WARTOŚCI BAZOWYCH (NETTO):**

rok	mies.	wart. z katal. [PLN]	wart. zadana [PLN]	
2011	05		111150	
WARTOŚĆ BAZOWA BRUTTO (166 mies.) *				<b>136 715 PLN</b>

Normatywny okres eksploatacji	<b>166 mies.</b>
DATA PIERWSZEJ REJESTRACJI (rok/mies/dn)	<b>2011/12/22</b>
Rzeczywisty okres eksploatacji	<b>159 mies.</b>

**LISTA WYPOSAŻENIA:**

Lista wyposażenia na podstawie listy ogólnej

Przebieg normatywny	<b>355 200 km</b>
Przebieg rzeczywisty odczytany	<b>347 384 km</b>

**STAN OGUMIENIA:**

Oś	Koło	Cena [PLN]	Zuż. [%]	Bieżn [mm]	Koło	Cena [PLN]	Zuż. [%]	Bieżn [mm]	Koło	Cena [PLN]	Zuż. [%]	Bieżn [mm]	Koło	Cena [PLN]	Zuż. [%]	Bieżn [mm]
Przednia					Lewe:	656	64	5,4					Prawe:	656	64	5,4
Tylna	LZ:	656	55	6	LW:	656	55	6	PZ:	656	55	6	PW:	656	55	6
KOREKTA ZA OGUMIENIE										<b>- 315 PLN po korekcie:</b>		<b>136 400 PLN</b>				

WARTOŚĆ RYNKOWA BRUTTO PO ZAOKRĄGLENIU	<b>136 400 PLN</b>
--	--------------------

**DOKUMENTACJA FOTOGRAFICZNA**  
**do wyceny nr: KNS64682**

z dnia: 2025/03/18

**DANE IDENTYFIKACYJNE POJAZDU**

Dane: [A] III-2025

Marka: MERCEDES-BENZ

Model: SPRINTER 519 CDI 5.0t

Wersja:

Rodzaj pojazdu: Autobus

Rok produkcji: 2011

Nr rejestracyjny: KNS64682



IMG\_20250305\_125120065



IMG\_20250305\_125128320



IMG\_20250305\_125141413



IMG\_20250305\_125147639



IMG\_20250305\_125154192



IMG\_20250305\_125204580



IMG\_20250305\_125211423



IMG\_20250305\_125214635



IMG\_20250305\_125219039



IMG\_20250305\_125225416



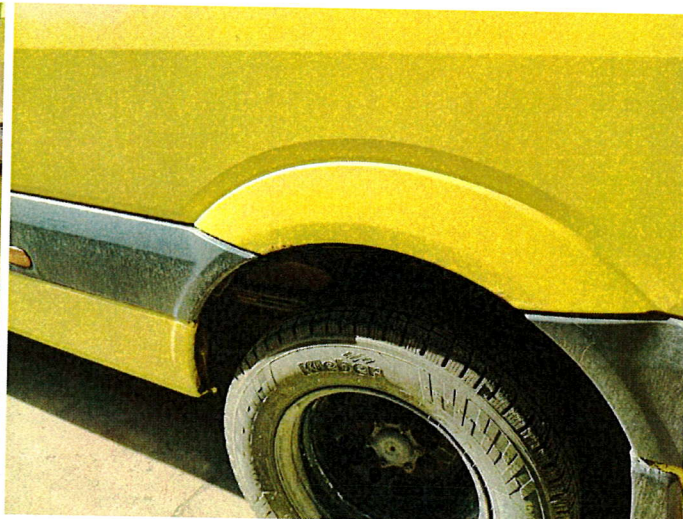
IMG\_20250305\_125230941



IMG\_20250305\_125233621



IMG\_20250305\_125244691



IMG\_20250305\_125248162



IMG\_20250305\_125255546



IMG\_20250305\_125305577



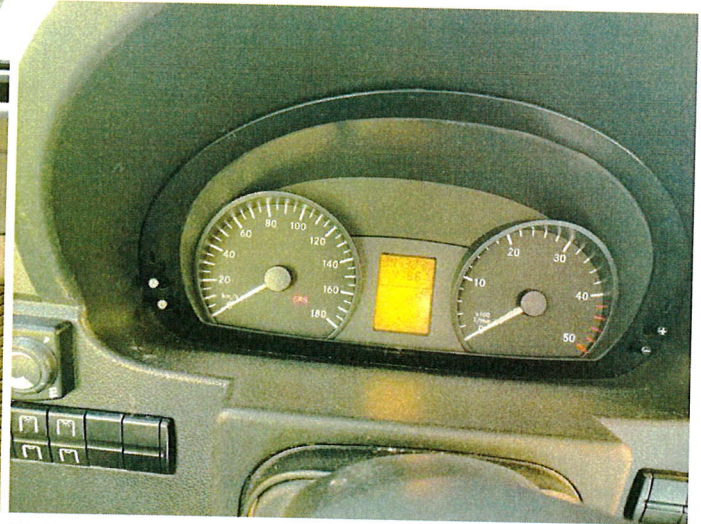
IMG\_20250305\_125313244



IMG\_20250305\_125322666



IMG\_20250305\_125328494



IMG\_20250305\_125341454



IMG\_20250305\_125346476



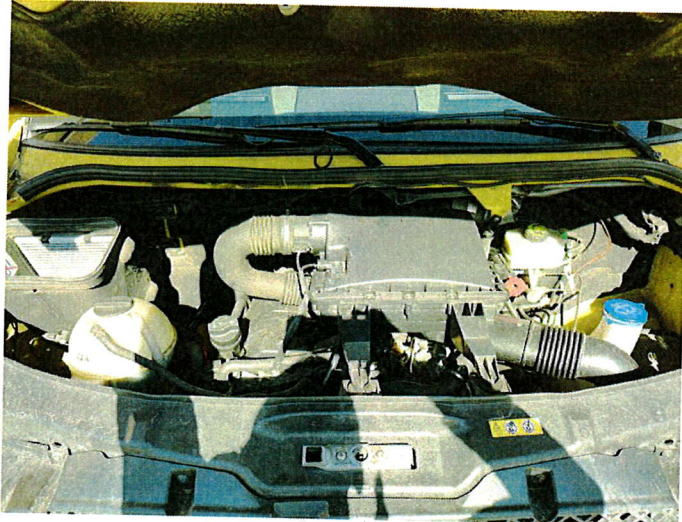
IMG\_20250305\_125409018



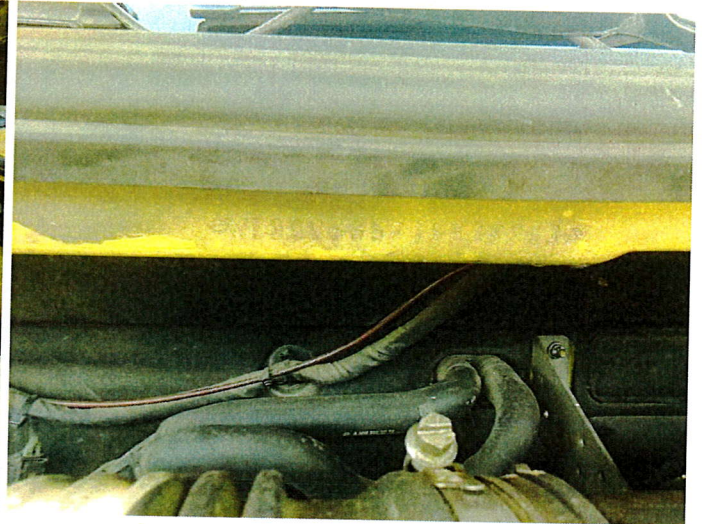
IMG\_20250305\_125416302



IMG\_20250305\_125432995



IMG\_20250305\_125452465



IMG\_20250305\_125509494



Wykonawca wyceny : mgr inż Tomasz Pacyna

Zadanie: Ocena stanu technicznego i określenie wartości rynkowej pojazdu

**DANE IDENTYFIKACYJNE POJAZDU**

Dane: [A] III-2025

Marka: MERCEDES-BENZ

Rok produkcji: 2011

Model: SPRINTER 519 CDI 5.0t

Wersja:

Nr rejestracyjny: KNS64682

Rodzaj pojazdu: Autobus

VIN: WDB9066571S638743

Nr INFO-EKSPERT	022-11963
Data pierwszej rejestracji	2011/12/22
Wskazanie drogomierza	347384 km
Okres eksploatacji pojazdu (11/12/22-25/03/18)	159 mies.
Rodzaj autobusu	4 drzwiowy 21 osobowy
Liczba osi / Rodzaj napędu / Skrzynia biegów	2 / 4x2 / manualna
Jednostka napędowa	z zapłonem samoczynnym
Pojemność / Moc silnika	2987 ccm / 140kW (190KM)

**KOREKTY**

WARTOŚĆ BAZOWA BRUTTO (166 mies.) *	136 715 PLN
KOREKTA ZA OGUMIENIE	- 315 PLN

*Korekta uwzględnia wpływ stanu ogumienia na wartość pojazdu. Zużycie poszczególnych opon zostało określone z uwzględnieniem zmierzonej wysokości ich bieżnika. Punktem odniesienia jest ogumienie o zużyciu 50%.*

**Wartość rynkowa brutto wyżej zidentyfikowanego pojazdu, określona na dzień wykonania opinii wynosi:**

**136400 PLN**

(słownie: sto trzydzieści sześć tysięcy czterysta złotych)

**w tym VAT (23,0%) 25505,69 PLN****Wartość określono na podstawie:**

- notowań wartości rynkowych ustalonych przez wykonawcę opinii za pomocą portali internetowych,
- korekt mających wpływ na wartość pojazdu.