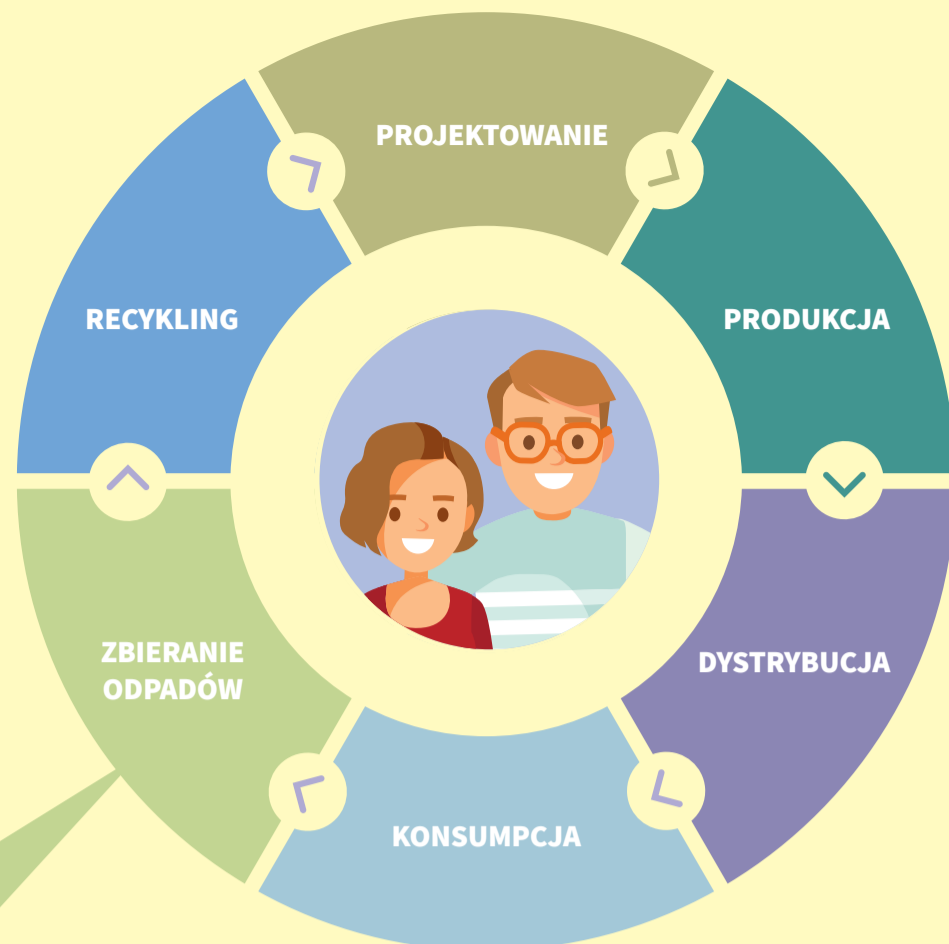


# Odpowiedzialny konsument

Jako konsumenci mamy ogromny wpływ na otaczającą nas rzeczywistość. Nasze codzienne wybory oraz zachowania oddziałują na stan środowiska naturalnego. Wpływają też na innych: nasze rodziny, przyjaciół oraz kolegów i koleżanki w pracy.



Segreguj odpady zgodnie z ogólnopolskimi zasadami JSSO. Dzięki temu staną się wartościowymi surowcami wtórnymi i będą wykorzystane ponownie.



Tego rodzaju odpadów nie należy wyrzucać do przydomowych kontenerów. Oddaj je do PSZOK-u, specjalnie przygotowanych do tego celu pojemników albo zanieś do sklepu z tego rodzaju produktami.



← KOMPOSTOWNIK

Jeżeli możesz, załóż we własnym ogrodzie kompostownik. W ten sposób samodzielnie zagospodarujesz odpady ulegające biodegradacji i wytworzysz dobrej jakości nawóz.



Oszczędnie korzystaj z zasobów:

- wyłączaj światło, jeżeli wychodzisz z pokoju,
- bierz prysznic zamiast kąpieli w wannie,
- używaj zmywarki.

W ten sposób działasz pozytywnie nie tylko na otaczające cię środowisko, ale także i na swoje finanse.



Naprawiaj produkty, które posiadasz:

- wyszukuj informacje, jak możesz zrobić to samodzielnie albo poproś o pomoc specjalistę,
- dowiedz się, czy w okolicy działa kawiarenka naprawcza, tam możesz się nauczyć, jak przywrócić życie niesprawnym przedmiotom.



Zamiast wyrzucać, wymieniaj się przedmiotami, których nie używasz albo przekazuj je potrzebującym. Sprawdź, czy nie pomoże Ci w tym aplikacja w smartfonie lub inne zorganizowane miejsce wymiany. Pamiętaj, że najlepsze odpady to takie, które w ogóle nie powstały.



Jestem odpowiedzialnym konsumentem