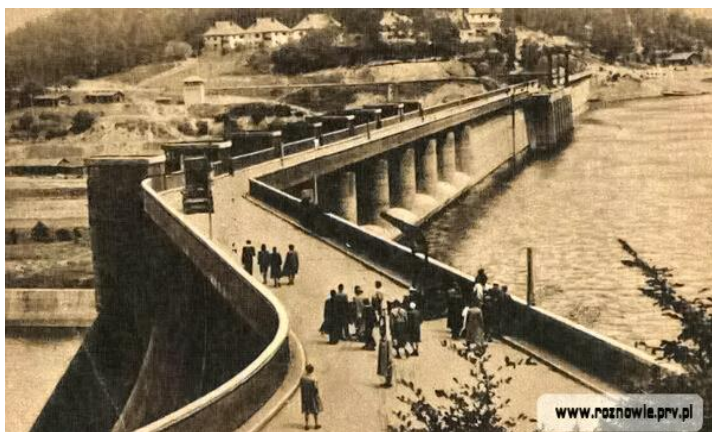


KRZYŻÓWKA

| | | | | | | | | | | | | | |
|----|---|---|---|---|---|---|--|--|--|--|--|--|--|
| 1. | | | | | | | | | | | | | |
| 2. | X | | | | | | | | | | | | |
| 3. | X | | | | | | | | | | | | |
| 4. | X | | | | | | | | | | | | |
| 5. | X | X | X | X | X | X | | | | | | | |
| 6. | X | X | X | X | X | | | | | | | | |
| 7. | X | X | | | | | | | | | | | |
| 8. | X | X | X | X | X | X | | | | | | | |
| 9. | X | X | X | X | X | | | | | | | | |

1. POCZĄTKOWA NAZWA GRÓDKA NAD DUNAJCEM.
2. ROŻNOWSKIE.
3. TAK DO 1970r. NAZYWAŁA SIĘ ŁOSOSINA DOLNA.
4. JEDNA Z PIERSZYCH NAZW WSI TROPIE.
5. „ZAMYKA” JEZIORO ROŻNOWSKIE
6. KOŚCIÓŁ W TABASZOWEJ PW. ŚW



Kościół z Łososiny Dolnej przeniesiony do Sąddeckiego Parku Etnograficznego

7. ZAMEK CZARNEGO W ROŻNOWIE.
8. ZABYTKOWY W PRZYDONICY
9. OD JAKIEGO RODU POCHODZI NAZWA ROŻNOWA?

Tak wyglądała kiedyś korona zapory w Rożnowie